



A'

K E R E S Z T F A

M E L L E T T Á L L Ó

S Z Ü Z A N Y A.

---

M U S I K Á B A T E T T E

S E I L E R J Ó S E F,

AZ ESZTERGOMI CATHEDRÁLIS TEMPLOMBAN A' CHÓRUSNAK ELŐJÁRÓJA.

---

B U D Á N N,

A' KIRÁLYI MAGYAR UNIVERSITÁSNAK BETŰIVEL.

1 8 2 0.

Halkkal.

Bevezetés.

Musical score for the introduction of the hymn. It consists of three staves: a vocal line (top), a piano accompaniment line (middle), and a bass line (bottom). The key signature has two flats (B-flat and E-flat), and the time signature is common time (C). The music features a mix of eighth and sixteenth notes, with some rests and dynamic markings like 'p' (piano).

Igen lassan, és érzékenyen.

Musical score for the first line of the hymn. It consists of three staves: a vocal line (top), a piano accompaniment line (middle), and a bass line (bottom). The lyrics are: "Ke ser gö An nya Meg vál tónk nak, im! a' ke refzt fa mel lett áll;". The music is marked "Igen lassan, és érzékenyen" (Very slowly and sensitively). The piano accompaniment features chords and moving lines in the right and left hands.

Musical score for the second line of the hymn. It consists of three staves: a vocal line (top), a piano accompaniment line (middle), and a bass line (bottom). The lyrics are: "hol bü ne ink ért Al ko tónk nak szent szí vét gyö tri". The music continues with the same key signature and time signature. The piano accompaniment includes some slurs and dynamic markings.

a' ha lál. Át jár ja tör gya nánt - mel lyé nek szűz rej te-

két a' fáj - da lom. Köny ár gya nánt - forr bús sze mé nek

mél lyé - bül a' sok si ra lom.

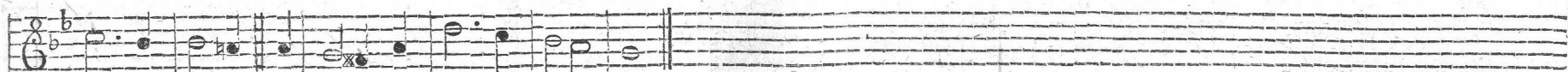
A' 2. Strófa.



Óh! mint zo kog! mély só haj tá si mint tép de sik fzet jaj ja it, mi dön fáj dal mas pil lan tá si



Fi á nak lát tyák kín nya it. A' szü szo ri tó á - jú lá sok mi kint ül dök lik ke - be lét, mi dön a' ki - nos



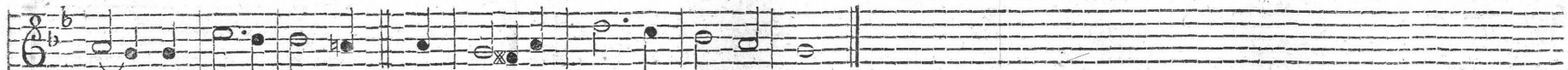
hal dok lá sok Jé zus - nak végzik é le tét.



Nincs, a' ki sir va ne fa kadgyon, e' Szü znek lát ván bá na tit. Nincs szív, melly hú ra ne ol vad gyon,



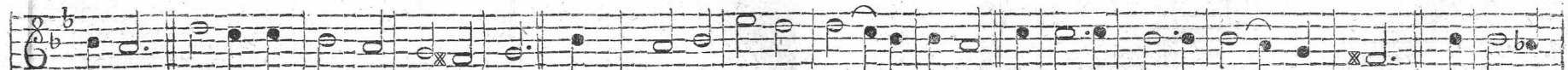
ha meg fon tol lya kín nya it. Szen ved ni lát tya ö - né pé nek go nofz sá gá ért szent - Fi át; ér kez ni



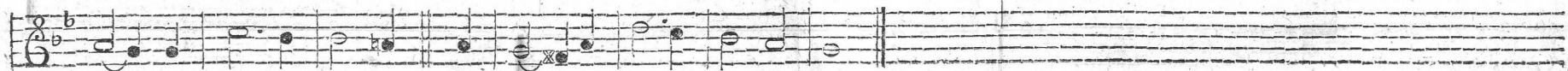
vé - gét é le té nek; mély seb - re nyil ni ol da lát.



Nyerd szüz A nyánk! szent sze re lem nek szik kad ha tat lan kút fe je! hogy min ket is e' gyöt re-



lem nek át jár jon üd vöz e re je. Nyerd, hogy Fi ad nak bé - kí té se há lakra gyözze fzi - vün köt; ha lá la



ször - nyű szen ve dé se meg üd - vö zít se lel kün köt.